

# USMERITVE ZA ZAGOTAVLJANJE VARNOSTI BOLNIKOV OB IZREDNIH RAZMERAH NA ODDELKU

## SEMAFOR G1

MATEJ RAJGL

VESNA BUKOVEC

SEMAFOR G1



# ZAČETEK

## IZREDNE RAZMERE

- NEPRIČAKOVANO POMANJKANJE
- NEPRIČAKOVANO POVEČAN OBSEG DELA

## TRUD

- NAŠ TRUD
- POŽRTOVALNO DELO
- ZNANJE
- IZKUŠNJE

## „INCIDENT“

- NISMO NAREDILI
- NAPAKA
- ZMANJŠANA TOLERANCA OSEBJA

## ISKANJE REŠITEV

- SEZNAM NENUJNIH INTERVENCIJ ZN IN OPRAVIL, KI JIH LAHKO PRESTAVIMO
- RANGIRANJE
- ZNANJE, RAZISKAVE, TEORIJA

ŽELJE IN  
POTREBE  
BOLNIKA



SKRBE ZA  
ZDRAVJE  
OSEBJA



SEMAFOR

SEMAFOR G1



POTREBUJEMO ORODJE  
ZA SPROTNO RANGIRANJE INTERVENCIJ ZN  
V IZREDNIH RAZMERAH NA ODD

# NAMEN

Zagotoviti **varnost bolnikov** tudi v primeru izrednih razmer na oddelku, ko pride do:



NEPRIČAKOVANO ZMANJŠANEGA ŠTEVILA IZVAJALCEV ZDRAVSTVENE NEGE



NEPRIČAKOVANO PREKOMERNO POVEČANEGA OBSEGA DELA

V okviru zagotavljanja varnosti se upošteva vse vidike varnosti, tudi ukrepe za preprečevanje bolnišničnih okužb.



POTREBUJEMO ORODJE  
ZA SPROTNO RANGIRANJE INTERVENCIJ ZN  
V IZREDNIH RAZMERAH NA ODD

# CILJ

Izdelava **dveh orodij** za lažje delo:



## SEZNAM INTERVENCIJ ZN IN DRUGIH AKTIVNOSTI

razvrščenih po kriterijih zagotavljanja varnosti bolnikov na odd G1



## NAVODILA

za uporabo tega seznama

Projekt ne uvaja novih pravil ali protokolov, temveč pomaga osebju upoštevati vse obstoječe protokole, navodila, klinične poti in standarde ZN veljavne že do sedaj na Univerzitetni psihiatrični kliniki.

SEMAFOR G1



**POTREBUJEMO ORODJE  
ZA SPROTNO RANGIRANJE INTERVENCIJ ZN  
V IZREDNIH RAZMERAH NA ODD**

# CILJ

SEZNAMI INTERVENCIJ ZN IN DRUGIH AKTIVNOSTI  
IN  
PRIROČNIK (NAVODILA ZA UPORABO)

POMOČ, NAVODILA  
IN USMERITVE

LOČIMO  
4 VRSTE  
NAVODIL

- 1. za dopoldansko
- 2. za popoldansko
- 3. za nočno
- 4. za celodnevno izmeno

PREPREČIMO  
OPUŠČANJE  
INTERVENCIJ ZN IN  
OSTALIH  
AKTIVNOSTI

SEMAFOR G1

NESTRESNO  
OKOLJE  
IN  
POTREBE BOLNIKA



IZDELALI SMO ORODJE  
ZA SPROTNO RANGIRANJE INTERVENCIJ ZN  
V IZREDNIH RAZMERAH NA ODD

# ORODJE ZA DELO

SEZNAM (»SEMAFOR«) JE DODATNO ORODJE ZA LAŽJO ORGANIZACIJO DELA NA ODDELKU IN POMOČ PRI VODENJU TIMA ZN.

K  
BOLNIKOM  
USMERJENA  
ZN

PRENOS  
FILOZOFIJE  
IN  
TEORETIČNIH  
MODELOV ZN  
V PRAKSO

DINAMIČNOST IN  
PROŽNOST PRI DELU  
Z BOLNIKI



SEMAFOR G1

Seznami

## DOPOLDANSKI SEMAFOR



1. KLICE ZA POGLEDAT V LEKARNO PREUSMERIMO NA G3, G4
2. SPIRANJE PIP
3. SPREHAJANJE PACIENTOV
4. POSTILJANJE POSTELJ
5. PRESTILJANJE POSTELJ
6. PRIPRAVA TH. TAKOJ PO SPREJEMU
7. RAZKUŽEVANJE POSTELJ / POLNLENJE OMAR V KOPALNICI
8. JUTRANJE UMIVANJE

9. MENJAVA PLENIC, RAZEN NUJNIM
10. LEŽEČE PACIENTE PUSTIMO V POSTELJI
11. KO NI DT, SE OSTANE NA ODDELKU
12. USTNA HIGIENA
13. POLNLENJE OMAR S PERILOM
14. POLNLENJE OMAR Z NEGOVALNIM MATERIJALOM
15. TEŽJA HRANJENJA - NADOMESTIMO Z I.V.
16. RAZKUŽEVANJE ODDELKA

17. RAZKUŽEVANJE POSTELJ
18. POSTELJO SE UREDI, KO SE DEJANSKO PREMESTI
19. DOGOVARJANJE ZA PREMESTITVE - P
20. ASISTIRANJE INTERNISTKI IN IN
21. PREVEZA RAN, ČE NI IZCEDKA ČE
22. SPREMLJANJE PACIENTOV

Protokol za zagotavljanje kakovosti in varnosti v izrednih razmerah na oddelku G1

IZDELALI SMO ORODJE  
ZA SPROTNO RANGIRANJE INTERVENCIJ ZN  
V IZREDNIH RAZMERAH NA ODD

# PRIROČNIK / NAVODILA

Priročnik

KNJIŽICA Z  
NAVODILI SE JE  
POČASI  
RAZVIJALA

PRIROČNIK

POMOČ,  
NAVODILA IN  
USMERITVE ZA  
LAŽJO  
ORGANIZACIJO  
DELA IN POMOČ  
PRI VODENJU  
TIMA ZN.

SEMAFOR G1

Univerzitetna psihiatrična klinika Ljubljana

UNIVERZITETNA PSIHIATRIČNA KLINIKA



Usmeritve za zagotavljanje varnosti bolnikov  
ob izrednih razmerah na oddelku  
SEMAFOR

PRIROČNIK ZA DELO NA ODDELKU



IZDELALI SMO ORODJE  
ZA SPROTNO RANGIRANJE INTERVENCIJ ZN  
V IZREDNIH RAZMERAH NA ODD

za delo na oddelku Priročnik

# VSEBINA PRIROČNIKA

KNJIŽICA Z  
NAVODILI SE JE  
POČASI  
RAZVIJALA

PRIROČNIK

POMOČ,  
NAVODILA IN  
USMERITVE ZA  
LAŽJO  
ORGANIZACIJO  
DELA IN POMOČ  
PRI VODENJU  
TIMA ZN.



SEMAFOR G1

Priročnik  
Kazalo

Potrebe na oddelkih.....	4
Namen projekta in cilj projekta.....	5
Kdaj se uporablja Usmeritve za zagotavljanje varnosti bolnikov ob izrednih razmerah na oddelku in seznime »SEMAFOR« .....	6
Primer treh situacij, ko se uporabi Usmeritve za zagotavljanje varnosti bolnikov ob izrednih razmerah na oddelku.....	6
Opis ugotovljenega stanja pred uvedbo projekta .....	7
Ugotovljene težave pred uvedbo projekta .....	7
Pomanjkanje osebja .....	8
Kratek opis izvedbe projekta.....	11
Elementi projekta.....	12
Kaj upoštevamo med izvajanjem projekta.....	20
Neizvedena zdravstvena nega – slabi občutki in slaba vest.....	22
Navodila za uporabo seznamov – »SEMAFORJEV« .....	25

PRILOGE (literatura, strokovni članki in raziskave)

Glej kazalo na naslednji strani

Univerzitetna psihiatrična klinika Ljubljana

Priročnik za delo na oddelku



# VSEBINA PRIROČNIKA

KNJIŽICA Z  
NAVODILI SE JE  
POČASI  
RAZVIJALA

PRIROČNIK

POMOČ,  
NAVODILA IN  
USMERITVE ZA  
LAŽJO  
ORGANIZACIJO  
DELA IN POMOČ  
PRI VODENJU  
TIMA ZN.



SEMAFOR G1

Priročnik

## PRILOGE (literatura, strokovni članki in raziskave)

1. Dejavniki neizvedene zdravstvene nege - sistematični pregled literature (10 strani) <b>PRILOGA 1</b> .....26 Pregledni znanstveni članek / Review article (2021. Obzornik zdravstvene nege, 55(1), pp. 42–51)
2. Neizvedene aktivnosti zdravstvene nege v zdravstvenih in socialnovarstvenih zavodih - presečna raziskava (20 strani) <b>PRILOGA 2</b> .....37 Izvirni znanstveni članek/Original scientific article (Revija_JHS-2023_vol10.n01_v1-36-55)
3. Doživljanje neizvedene zdravstvene nege pri medicinskih sestrah - integrativni pregled literature (10 strani) <b>PRILOGA 3</b> .....58 Pregledni znanstveni članek/Review article (Obzornik zdravstvene nege, 57(1), pp. 43–52)
4. Kakovost in varnost v zdravstvu - <b>PRIROČNIK</b> (76strani) <b>PRILOGA 4</b> .....69 Kakovost in varnost v zdravstvu / Zdenka Kramar. - Ljubljana : Zbornica zdravstvene in babiške nege Slovenije - Zveza strokovnih društev medicinskih sester, babic in zdravstvenih tehnikov Slovenije, 2022
5. Slaba vest in izgorelost medicinskih sester v enotah intenzivne nege in terapije (11 strani) <b>PRILOGA 5</b> .....146 Izvirni znanstveni članek/Original scientific article (2021. Obzornik zdravstvene nege, 55(3), pp. 169–179)
6. IZPUŠČENA IN NEOPRAVLJENA ZDRAVSTVENA NEGA - zbornik izvlečkov z recenzijo (32 strani) <b>PRILOGA 6</b> .....158 Zbornik izvlečkov z recenzijo, 2022
7. Kako nasloviti pomanjkanje medicinskih sester v Evropi, da bi ljudem z nenalezljivimi boleznimi zagotovili boljšo zdravstveno oskrbo (23 strani) <b>PRILOGA 7</b> .....191 ZZNS - 2023
8. Seznanje za posamezne izmene – »SEMAFOR« <b>PRILOGA 8</b> .....215 (končni izdelek kot orodje za delo)

Univerzitetna psihiatrična klinika Ljubljana

Priročnik za delo na oddelku

# KDAJ SE UPORABLJA SEMAFOR?

Usmeritve za zagotavljanje varnosti  
bolnikov ob izrednih razmerah na oddelku  
in sezname »SEMAFOR« uporabljamo ob:



NEPRIČAKOVANO ZMANJŠANO  
ŠTEVILO IZVAJALCEV ZDRAVSTVENE  
NEGE



NEPRIČAKOVANO PREKOMERNO  
POVEČAN OBSEGA DELA



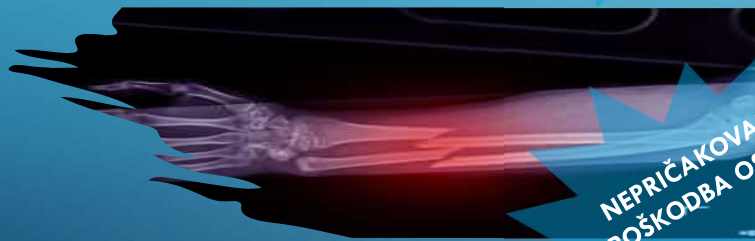
KDAJ UPORABIMO ORODJE  
ZA SPOTNO RANGIRANJE INTERVENCIJ ZN  
V IZREDNIH RAZMERAH NA ODD

# KDAJ SE UPORABLJA SEMAFOR?

Primer treh situacij, ko se uporabi Usmeritve za zagotavljanje varnosti bolnikov ob izrednih razmerah na oddelku:



NEPRIČAKOVANO  
SPREMSTVO BOLNIKA



NEPRIČAKOVANA  
POŠKODBA OSEBJA

# 1

## Prvi primer

Ko med delom pride do **poškodbe** med. sestre in mora na urgenco. V isti izmeni pa druga med. sestra odide z bolnikom v **spremnstvo**.

V izmeni nepričakovano izpadeta dve med. sestri.

# KDAJ SE UPORABLJA SEMAFOR?

Primer treh situacij, ko se uporabi Usmeritve za zagotavljanje varnosti bolnikov ob izrednih razmerah na oddelku:



NEPRIČAKOVANA  
BOLNIŠKA  
ODSOTNOST



NEPRIČAKOVANA  
BOLNIŠKA  
ODSOTNOST

# 2

## Drugi primer

Ena ali dve med. sestri zjutraj nepričakovano sporočita bolniško odsotnost.

# KDAJ SE UPORABLJA SEMAFOR?

Primer treh situacij, ko se uporabi Usmeritve za zagotavljanje varnosti bolnikov ob izrednih razmerah na oddelku:



NEPRIČAKOVANO  
NADPOVPREČNO SPREJEMOV  
IN ODPUSTOV



NEPRIČAKOVANO  
VELIKO PVU IN  
NEVARNOSTI PADCA

# 3

## Tretji primer

V izmeni je polna ekipa po standardu, vendar je nepričakovano nadpovprečno veliko sprejemov, premestitev in nadpovprečno zahteven oddelek glede posebnih varovalnih ukrepov in z visoko stopnjo nevarnosti za padeč.

# KDAJ SE UPORABLJA SEMAFOR?

Vse druge razmere



NEPRIČAKOVANO  
MANJ OSEBJA



NEPRIČAKOVANO  
POVEČAN  
OBSEG DELA



Vse druge razmere, ko je  
nepričakovano  
zmanjšano število  
osebja ali prekomerno  
povečan obseg dela.

# OPIS UGOTOVLJENEGA STANJA PRED UVEDBO PROJEKTA

Ugotovljene težave pred uvedbo projekta:

**OPUSTI SE NAJPOMEMBNEJŠA OPRAVILA**

ZAHTEVAJO ENAKO  
OPRAVLJENO DELO

OBČUTKI DA SE JIM DELA  
KRIVICA

NAPETOSTI, KONFLIKTI, UPORNIŠKO  
OBNAŠANJE IN STISKE

BREZ NAČRTA

OPUSTI SE NAJPOMEMNEJŠA OPRAVILA,  
KAR PREDSTAVLJA VARNOSTNO  
TVEGANJE ZA PACIENTE IN ZAPOSLENE



**ZAKAJ POTREBUJEMO ORODJE  
ZA SPROTNO RANGIRANJE INTERVENCIJ ZN  
V IZREDNIH RAZMERAH NA ODD**

# OPIS UGOTOVLJENEGA STANJA PRED UVEDBO PROJEKTA

Ugotovljene težave pred uvedbo projekta:

**POTREBUJEMO ORODJE ZA SPROTNO RANGIRANJE OPRAVIL V KRIZNI SITUACIJI**

SEZNAM (SEMAFOR) JE DODATNO ORODJE

TEŽKO JE MED DELOM SPREMENITI RUTINO IN NAČRTOVANA OPRAVILA.

ZATO POTREBUJEMO DODATNO POMOČ, NAVODILA IN USMERITVE, SICER NAS RAZMERE SAME PRISILIJO, DA IZPADEJO AKTIVNOSTI ZN, KI JIH NE MOREMO IZVESTI – PA JIH NISMO NAČRTOVALI IZPUSTITI.

SEZNAM (SEMAFOR) JE USTREZNO ORODJE ZA LAŽJE NAČRTOVANJE INTERVENCIJ ZN IN NJIHOVO IZVEDBO

SEMAFOR G1



**ZAKAJ POTREBUJEMO ORODJE ZA SPROTNO RANGIRANJE OPRAVIL V IZREDNIH RAZMERAH NA ODD**



# OPIS UGOTOVLJENEGA STANJA PRED UVEDBO PROJEKTA

Ugotovljene težave pred uvedbo projekta:

-  **OGROŽENA VARNOST BOLNIKOV**
-  **OBČUTEK DA NE NADZORUJEMO RAZMER**
-  **OBČUTKI DA SE JIM DELA KRIVICA**
-  **MORALNA STISKA**
-  **JEZA MED OSEBJEM**
-  **NEZADOVOLJSTVO**
-  **ABSENTIZEM**
-  **ZMANJŠANA TOLERANCA DO BOLNIKOV**
-  **KONFLIKTI Z NADREJENIMI**
-  **NISMO NAREDILI POMEMBNEGA OPRAVILA**
-  **POVEČANO TVEGANJE ZA NAPAKE PRI DELU**



**ZAKAJ POTREBUJEMO ORODJE  
ZA SPROTNO RANGIRANJE INTERVENCIJ ZN  
V IZREDNIH RAZMERAH NA ODD**

# KAJ DOSEŽEMO Z UPORABO SEMAFORJA



ZAGOTOVLJENA VARNOST BOLNIKOV



OBČUTEK DA NADZORUJEMO RAZMERE



NI OBČUTKOV KRIVICE



NI MORALNE STISKE



NI JEZE MED OSEBJEM



ZADOVOLJSTVO



ZMANJŠAN ABSENTIZEM



POTRPEŽLJIVOST DO BOLNIKOV



MANJ KONFLIKTOV Z NADREJENIMI



NAREDILI SMO VSA POMEMBNEGA OPRAVILA



MANJ NAPAK PRI DELU

SEMAFOR G1



ZAKAJ POTREBUJEMO ORODJE  
ZA SPROTNO RANGIRANJE INTERVENCIJ ZN  
V IZREDNIH RAZMERAH NA ODD

# OPIS UGOTOVLJENEGA STANJA PRED UVEDBO PROJEKTA

Ugotovljene težave pred uvedbo projekta:

## PREPREČEVANJE BOLNIŠNIČNIH OKUŽB

V okviru zagotavljanja varnosti se upošteva vse vidike varnosti, tudi ukrepe za preprečevanje bolnišničnih okužb.

Ugotavljamo, da pred uvedbo projekta ob izrednih razmerah na odd večkrat zmanjka časa za izvajanje opravil, ki so pomembne za preprečevanje bolnišničnih okužb.



**ZAKAJ POTREBUJEMO ORODJE  
ZA SPOTNO RANGIRANJE OPRAVIL  
V IZREDNIH RAZMERAH NA Odd**

# OPIS UGOTOVLJENEGA STANJA PRED UVEDBO PROJEKTA

Ugotovljene težave pred uvedbo projekta:  
**POMANJKANJE OSEBJA**



Nursing Shortage Impacts

NHS Nurse Shortage

Solutions to the Nursing Shortage

ICN Hot News: The Nursing Shortage is a Global Health Emergency

Nursing Shortage Statistics

Wanted: Nurses

Nursing Shortage by State 2030

CONSEQUENCES OF NURSING SHORTAGE

Nursing Shortage and How it will Impact Patient Care

SE ZNAMO PRILAGODITI NOVO REALNOST?

4 reasons for THE NURSING SHORTAGE

**VČASIH...**

OSREDOTOČENI NA NALOGE



SLEDIMO RUTINI  
ZMANJKA ČASA  
OGROŽAMO VARNOST  
BOLNIKOVA  
NESTRPNOST DO BOLNIKOVA

**PRED UVEDBO PROJEKTA**

SEMAFOR G1

**...IN DANES**

OSREDOTOČENI NA  
BOLNIKOVE POTREBE IN ŽELJE



UPOŠTEVAMO BOLNIKOVE POTREBE

**UPORABIMO SEMAFOR.**

**Z NOVIMI ZNANJI IN SODOBNIMI ORODJI**

NOVA REALNOST  
NOVI IZZIVI

NAPREDEK  
NOVE IDEJE

NOVA  
ORODJA

NOVA MISELNOST

# ELEMENTI PROJEKTA 1-8

- 1. ANALIZA STANJA PRED PROJEKTOM**
- 2. SEZNANJANJE OSEBJA NA ODD Z MOŽNIMI REŠITVAMI**
- 3. ISKANJE LITERATURE O OBRAVNAVANIH VSEBINAH**
  - literatura o zagotavljanju varnosti in kakovosti bolnikov
  - literatura o stiskah osebja v ZN (občutki krivde zaradi »neizvedene ZN«, stres, izgorelost, jeza, obup)
  - literatura o »neizvedeni zdravstveni negi« (raziskave v Slo in po svetu)
  - literatura o pomanjkanju osebja v ZN v Sloveniji in v drugih državah
- 4. DELOVNI SESTANKI OSEBJA Z OBRAVNAVO TEME IN PREDSTAVITEV LITERATURE**
- 5. DISKUSIJE IN POGOVORI MED OSEBJEM**
- 6. OBLIKOVANJE SEZNAMOV OPRAVIL ZN ZA IZMENE (OVREDNOTENO IN RAZVRŠČENO PO KRITERIJU ZAGOTAVLJANJA VARNOSTI BOLNIKOV) – POIMENUJEMO SEZNAME »SEMAFOR«**
  - Dopoldanski semafor - seznam opravil ZN za dopoldansko izmeno
  - Popoldanski semafor - seznam opravil ZN za popoldansko izmeno
  - Nočni semafor - seznam opravil ZN za nočno izmeno
  - Celodnevni semafor - seznam opravil ZN za celodnevno izmeno
- 7. POSKUSNO OBDOBJE UPORABE SEZNAMOV**
- 8. EVALVACIJA POSKUSNEGA OBDOBJA**



# ELEMENTI PROJEKTA

# 1

## ANALIZA STANJA PRED PROJEKTOM

Ugotovljene težave pred uvedbo projekta:



OGROŽENA VARNOST BOLNIKOV



OBČUTEK DA NE NADZORUJEMO RAZMER



OBČUTKI DA SE JIM DELA KRIVICA



MORALNA STISKA



JEZA MED OSEBJEM



NEZADOVOLJSTVO



ABSENTIZEM



ZMANJŠANA TOLERANCA DO BOLNIKOV



KONFLIKTI Z NADREJENIMI



NISMO NAREDILI POMEMBNEGA OPRAVILA



POVEČANO TVEGANJE ZA NAPAKE PRI DELU



ZMANJŠANA  
TOLERANCA  
DO BOLNIKOV

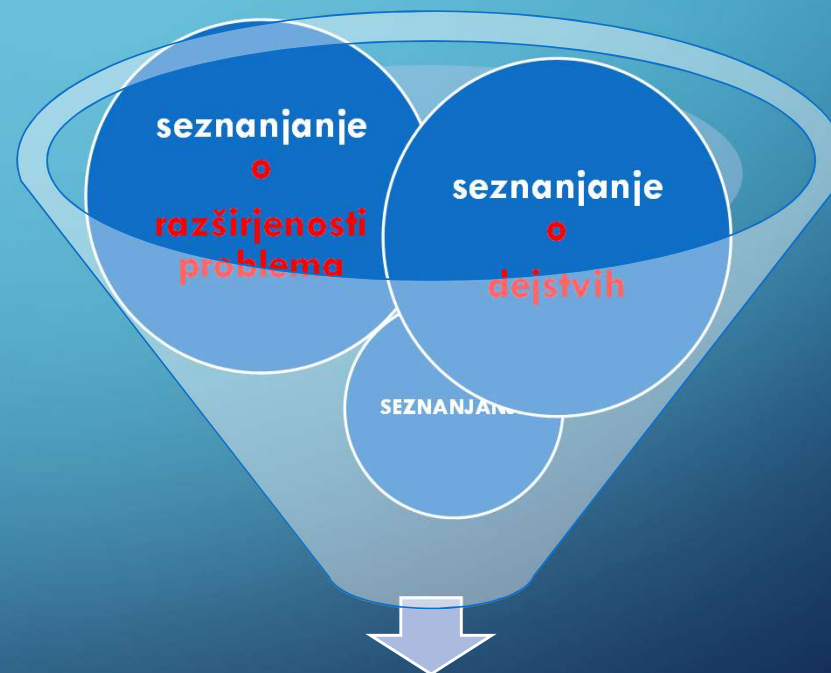
KONFLIKTI Z  
NADREJENIMI



# ELEMENTI PROJEKTA

# 2.

SEZNANJANJE OSEBJA NA ODD Z MOŽNIMI REŠITVAMI



LAŽJE SE BOMO SOOČALI  
Z NAŠIMI LASTNIMI TEŽAVAMI



# ELEMENTI PROJEKTA

# 3.

## ISKANJE LITERATURE O OBRAVNAVANIH VSEBINAH

ISKANJE  
LITERATURE

OBRAVNAVANE  
VSEBINE



LITERATURA O ZAGOTAVLJANJU VARNOSTI IN  
KAKOVOSTI BOLNIKOV



LITERATURA O STISKAH OSEBJA V ZN  
(OBČUTKI KRIVDE ZARADI »NEIZVEDENE ZN«, STRES,  
IZGORELOST, JEZA, OBUP)



LITERATURA O »NEIZVEDENI ZDRAVSTVENI NEGI«  
(RAZISKAVE V SLO IN PO SVETU)



LITERATURA O POMANJKANJU OSEBJA V ZN  
V SLOVENIJI IN V DRUGIH DRŽAVAH

# ELEMENTI PROJEKTA

# 4.

**DELOVNI SESTANKI OSEBJA Z OBRAVNAVO TEME IN  
PREDSTAVITEV LITERATURE**

## Izobraževanje osebja

Vsi člani tima se seznanijo z naslednjimi vsebinami:



VSEBINE KAKOVOSTI IN VARNOSTI V ZN



RAZISKAVE NA PODROČJU »NEIZVEDENE ZN«



STANJU NA PODROČJU POMANJKANJA OSEBJA V SLOVENIJI IN V TUJINI



OBVLADOVANJA STISK OB DELU NA ODDELKU



PREPOZNAVANJU STRESA IN IZGORELOSTI



PREPOZNAVANJU OBČUTKOV KRIVDE



PREPOZNAVANJE OBČUTKOV SLABE VESTI ZARADI »NEIZVEDENE ZN«

PREPOZNAVANJE  
OBČUTKOV  
SLABE VESTI

ZARADI  
»NEIZVEDENE ZN«

# ELEMENTI PROJEKTA

# 5.

## DISKUSIJE IN POGOVORI MED OSEBJEM

### Diskusija, izobraževanje in pogovori



IZVEDE SE VEČ SESTANKOV NA TO TEMO.



Izvajalce ZN na oddelku se usmeri v premišljevanje in aktivno spremljanje izvajanja ZN s poudarkom na zagotavljanju kakovosti in varnosti bolnikov.



Spodbuja se in izvede več pogovorov v manjših skupinah med timom



Spodbujamo osebje, da prepozna in govori o svojih stiskah.

### Opolnomočenje osebja

(European Network on Patient Empowerment, 2012)



Med procesom oblikovanja seznama se zaposlene opolnomoči na področju zagotavljanja kakovosti in varnosti ZN.



Opolnomočenje zaposlenih je naloga, ki vključuje in spodbuja interakcije zdravstvenih delavcev in vseh ljudi, ki na različne načine vplivajo na družbo ter posledično na zdravje in dobro počutje posameznika

PREPOZNAVAMO  
IN GOVORIMO O  
SVOJIH STISKAH

OPOLNOMOČENJE  
ZAPOSLENIH



# ELEMENTI PROJEKTA

# 6.

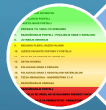
**OBLIKOVANJE SEZNAMOV AKTIVNOSTI ZN**  
SEZNAM NENUJNIH INTERVENCIJ ZN IN OPRAVIL, KI JIH LAHKO  
PRESTAVIMO  
OVREDNOTENO IN RAZVRŠČENO  
PO KRITERIJU ZAGOTAVLJANJA VARNOSTI BOLNIKOV



**Dopoldanski semafor**



**Popoldanski semafor**



**Nočni semafor**



**Celodnevni semafor**

# ELEMENTI PROJEKTA

# 6.

## OBLIKOVANJE SEZNAMOV AKTIVNOSTI ZN

### Seznam ali »SEMAFOR«

JE DODATNO ORODJE ZA LAŽJO  
ORGANIZACIJO DELA NA ODDELKU  
IN POMOČ PRI VODENJU TIMA ZN



OPOLNOMOČENJE  
TIMSKIH MED.  
SESTER

PRI ODLOČANJU O  
UPORABI SEMAFORJA

KRITERIJ ZAGOTAVLJANJA VARNOSTI

PRESTAVIMO NA POZNEJŠI ČAS

VKLJUČEVANJE VSEH V TIMU

SEMAFOR

# ELEMENTI PROJEKTA

# 7.

## POSKUSNO OBDOBJE UPORABE SEZNAMOV



PREMIK OD NALOG – K ZADOVOLJEVANJU POTREB BOLNIKOV



OSEBJE SE VESELI SEMAFORJA, SAJ ČUTIJO OLAJŠANJE



RAZBREMENITEV KRIVDE IN DVOMOV



OPOLNOMOČENJE TIMSKIH MED. SESTER



VSEBINE, KI JIH SICER ZAMOLČIMO IN PRIKRIVAMO



POMEN GLEDE POTREB BOLNIKOV IN AKTIVNO RANGIRANJE



NEIZVEDENA ZDRAVSTVENA NEGA



OBČUTKI KRIVDE



DVOMI



OSEBJE SE  
VESELI  
SEMAFORJA



OSEBJE ČUTI  
OLAJŠANJE

# ELEMENTI PROJEKTA

# 8.

## EVALVACIJA POSKUSNEGA OBDOBJA



PROJEKT JE ŠE VEDNO V POSKUSNEM OBDOBJU,  
ZATO KONČNE EVALVACIJE ŠE NI



VMESNA EVALVACIJA KAŽE VIŠJO STOPNJO OSREDOTOČANJA  
NA BOLNIKOVE POTREBE IN ŽELJE



VMESNA EVALVACIJA KAŽE MANJ KONFLIKTOV Z NADREJENIMI



VMESNA EVALVACIJA KAŽE MANJ STRESA IN MANJ STISK PRI  
OSEBJU



NISMO ŠE IZVEDLI MERJENJA KLJUČNIH KRITERIJEV  
(VPRAŠALNIKI...)

# KAJ UPOŠTEVAMO PRI IZVAJANJU PROJEKTA

## TRI – STOPENJSKI SISTEM KAKOVOSTI ZN

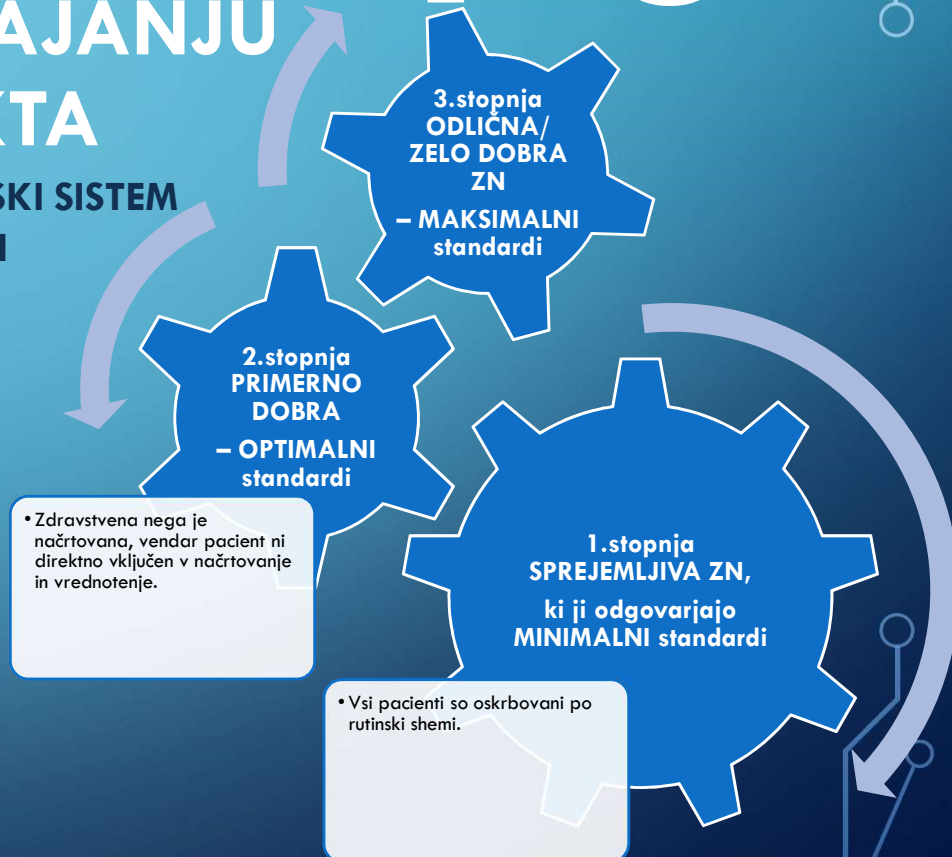
# 1-8



Pri razvrščanju del in nalog upoštevamo izhodišča, ki nam jih ponujajo **standardi ZN**.

Standardi so sredstvo za zagotavljanje kakovosti zdravstvene nege.

Kljub izdelanim standardom, pa v vsakem primeru zdravstvena nega ni izvedena v najvišji stopnji kakovosti.







KULTURA VARNOSTI BOLNIKOV

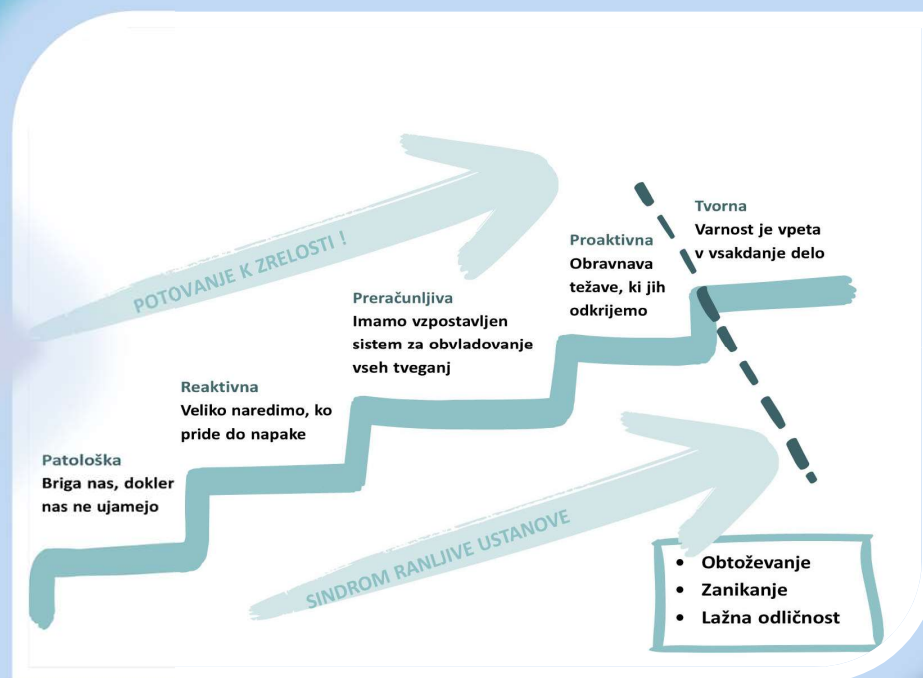
# KAJ UPOŠTEVAMO PRI IZVAJANJU PROJEKTA

# 1-8

KULTURA VARNOSTI ?

VPELJANA KULTURA VARNOSTI

VARNOST VPETA V VSAKDAN



# KAJ UPOŠTEVAMO PRI IZVAJANJU PROJEKTA

# 1-8



Neizvedena zdravstvena nega – slabi občutki in slaba vest



OBČUTKI STRAHU



OBČUTKI SLABO OPRAVLJENEGA DELA  
SLABA VEST



OBČUTKI NEZADOSTNOSTI IN KRIVDE



TELESNA IN ČUSTVENA IZČRPANOST  
TESNOBA



DEPERSONALIZACIJA

(Bentzen et al., 2013; Harvey et al., 2018)

# KAJ UPOŠTEVAMO PRI IZVAJANJU PROJEKTA

# 1-8

Neizvedena zdravstvena nega – slabi občutki in slaba vest



STISKE



MORALNO ETIČNE DILEME



MORALNA STISKA



ETIČNE OBREMENITVE IN FRUSTRACIJE

(Winters & Neville, 2012; Bentzen et al., 2013; Papastavrou et al., 2014; Vryonides et al., 2014; Jones et al., 2015; Harvey et al., 2018; Suhonen et al., 2018; Harvey et al., 2020a)

# KAJ UPOŠTEVAMO PRI IZVAJANJU PROJEKTA

# 1-8



Neizvedena zdravstvena nega – slabi občutki in slaba vest



SLABI OBČUTKI



INDIKATORJI POKLICNEGA (NE)ZADOVOLJSTVA



SLABO VPLIVAJOČI NA NJIHOVO TELESNO IN  
DUŠEVNO ZDRAVJE



STRES IN IZGORELOST



NEZADOVOLJSTVO

# KAJ UPOŠTEVAMO PRI IZVAJANJU PROJEKTA

# 1-8

Neizvedena zdravstvena nega – slabi občutki in slaba vest



ZAČARAN KROG



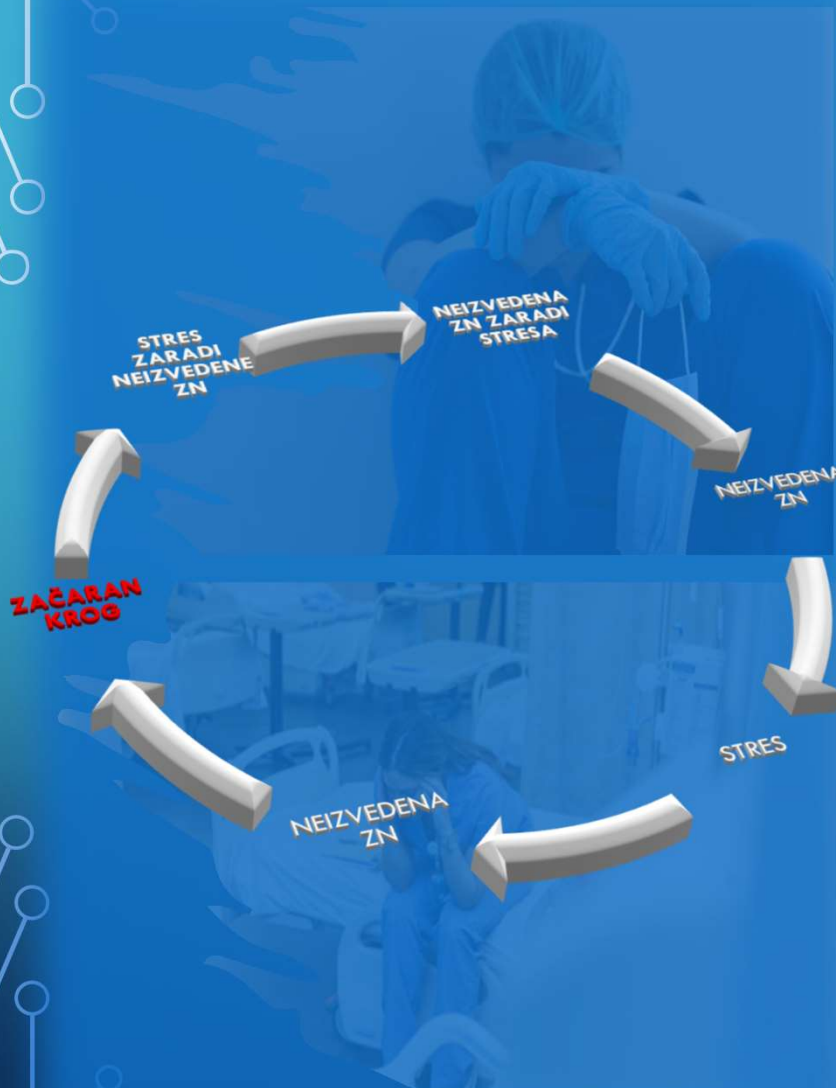
TELESNE IN DUŠEVNE TEŽAVE MEDICINSKIH SESTER



FLUKTUACIJA



ZAPUŠČANJE POKLICA



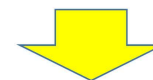
# KAKO UPORABIMO SEMAFOR?



Zmanjšanje osebja  
ali prekomerno povečan obseg dela

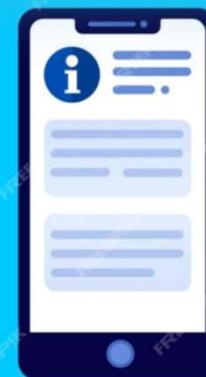


Odgovorna oseba (vodja oddelka / vodja tima)  
ugotovi izredne razmere



Iz ustreznega seznama določi po vrstnem redu  
dela in naloge,  
ki se jih prestavi na kasnejši čas

# KJE IN KAKO DOBIMO GRADIVO PROJEKTA?



1

SEMAFOR  
QR  
KODA

2

SKENIRAJ  
QR  
KODO

3

KLIKNI  
NA  
LINK

4

IZBERI  
PDF  
SEMAFOR

ALI ROČNO VNESI LINK:  
<https://www.vesnabukovec.com/>



**MATEJ RAJGL**  
**VESNA BUKOVEC**

*UNIVERZITETNA PSIHIATRIČNA KLINIKA LJUBLJANA*

*G1 ODDELEK*

**HVALA**



**QR KODA ZA KOMPLETNO GRADIVO**  
**POSKENIRAJ S TELEFONOM**



**ALI ROČNO VNESI LINK: <https://www.vesnabukovec.com/>**